



# دليل إعداد شبكة "eduroam"

دليل المستخدم



## الهدف

يهدف هذا الدليل إلى توفير طريقة واضحة وموحدة وأمنة لمستخدمي جامعة قطر لتوصيل أجهزتهم الشخصية بشبكة **eduroam**. من خلال اتباع هذه الإرشادات، سيضمن المستخدمون اتصالاً موثوقاً مع الالتزام بمعايير أمن تكنولوجيا المعلومات بالجامعة.

### قائمة التحقق قبل الاتصال

قبل محاولة الاتصال، يُرجى التأكد من التالي:

- ضبط التاريخ والوقت بشكل صحيح على جهازك.
- التأكد من استلام بيانات الدخول الخاصة بك من قسم تكنولوجيا المعلومات بجامعة قطر.
- قم بإعادة تشغيل الجهاز لتحديث الإعدادات
- تواصل مع مكتب إدارة خدمات تكنولوجيا المعلومات إذا استمرت مشكلة الإتصال

### المتطلبات العامة

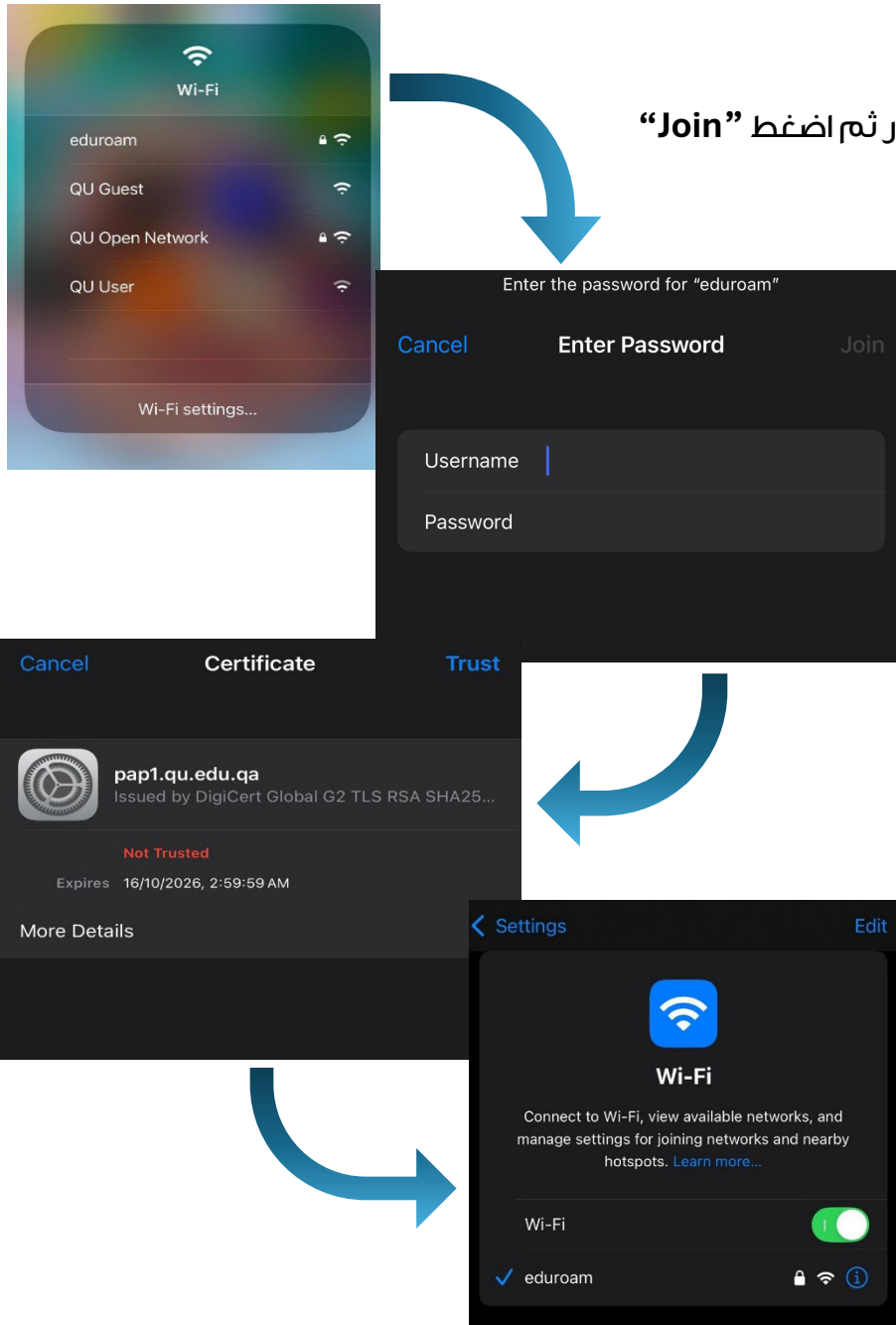
- اسم الشبكة: "eduroam"
- اسم المستخدم: الإسم المستخدم في جامعة قطر (abc@qu.edu.qa)
- كلمة المرور: كلمة مرور جامعة قطر

## أجهزة IOS

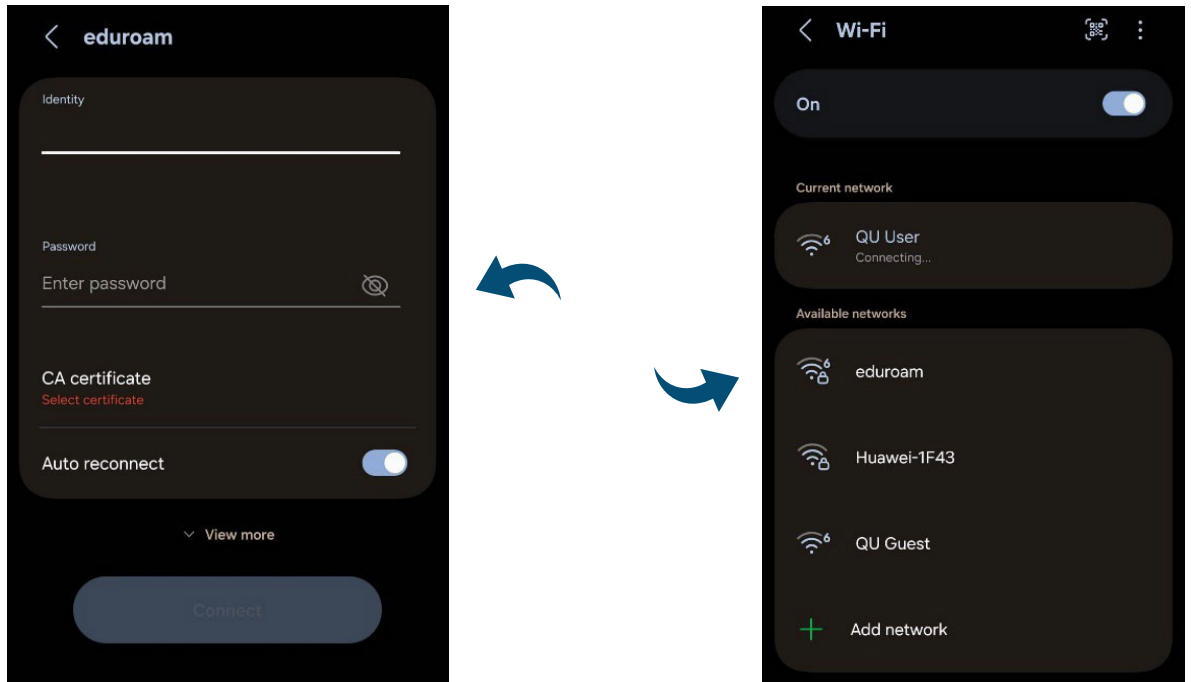
1. اضغط على شبكة "eduroam"

2. أدخل اسم المستخدم وكلمة المرور ثم اضغط "Join"

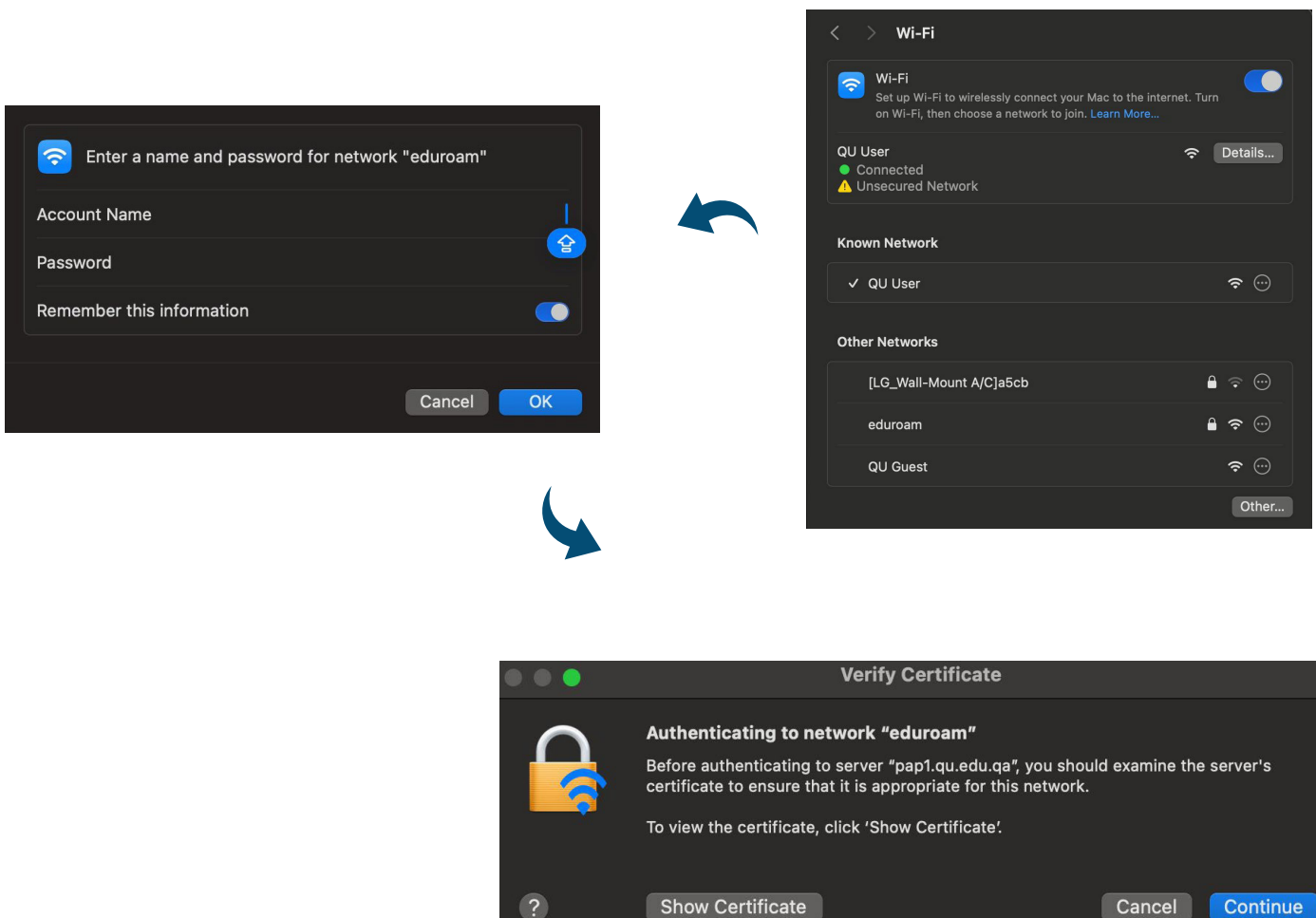
3. اضغط على "Trust"



1. اضغط على شبكة "eduroam"
2. أدخل اسم المستخدم وكلمة المرور الخاصة بجامعة قطر، ثم اختر "Trust on First Use (TOFU)" أو "Don't Validate"



1. اضغط على شبكة "eduroam"
2. أدخل اسم المستخدم وكلمة المرور الخاصة بجامعة قطر، ثم اضغط "OK"
3. عند ظهور رسالة التحقق من الشبكة اضغط "Continue"



# أجهزة Windows

1. اضغط على شبكة "eduroam"
2. أدخل اسم المستخدم وكلمة المرور الخاصة بجامعة قطر، ثم اضغط "OK"
3. اضغط "Connect"

