



دليل إعداد شبكة "eduroam"

دليل المستخدم



الهدف

يهدف هذا الدليل إلى توفير طريقة واضحة وموحدة وأمنة لمستخدمي جامعة قطر لتوصيل أجهزتهم الشخصية بشبكة **eduroam**. من خلال اتباع هذه الإرشادات، سيضمن المستخدمون اتصالاً موثقاً مع الالتزام بمعايير أمن تكنولوجيا المعلومات بالجامعة.

قائمة التحقق قبل الاتصال

قبل محاولة الاتصال، يُرجى التأكد من التالي:

- ضبط التاريخ والوقت بشكل صحيح على جهازك.
- التأكد من استلام بيانات الدخول الخاصة بك من قسم تكنولوجيا المعلومات بجامعة قطر.
- قم بإعادة تشغيل الجهاز لتحديث الإعدادات
- تواصل مع مكتب إدارة خدمات تكنولوجيا المعلومات إذا استمرت مشكلة الإتصال

المتطلبات العامة

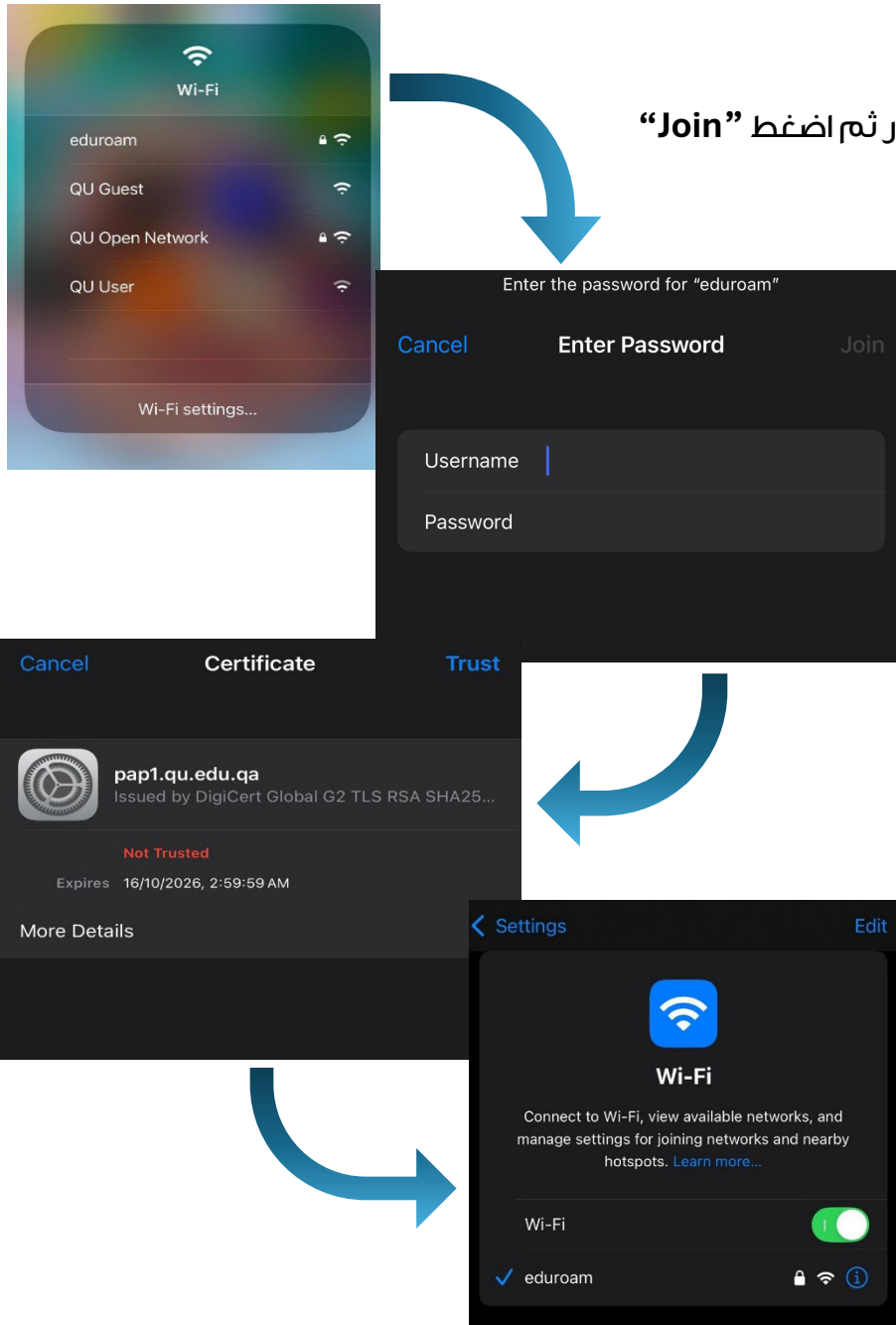
- اسم الشبكة: "eduroam"
- اسم المستخدم: الإسم المستخدم في جامعة قطر (abc@qu.edu.qa)
- كلمة المرور: كلمة مرور جامعة قطر

أجهزة IOS

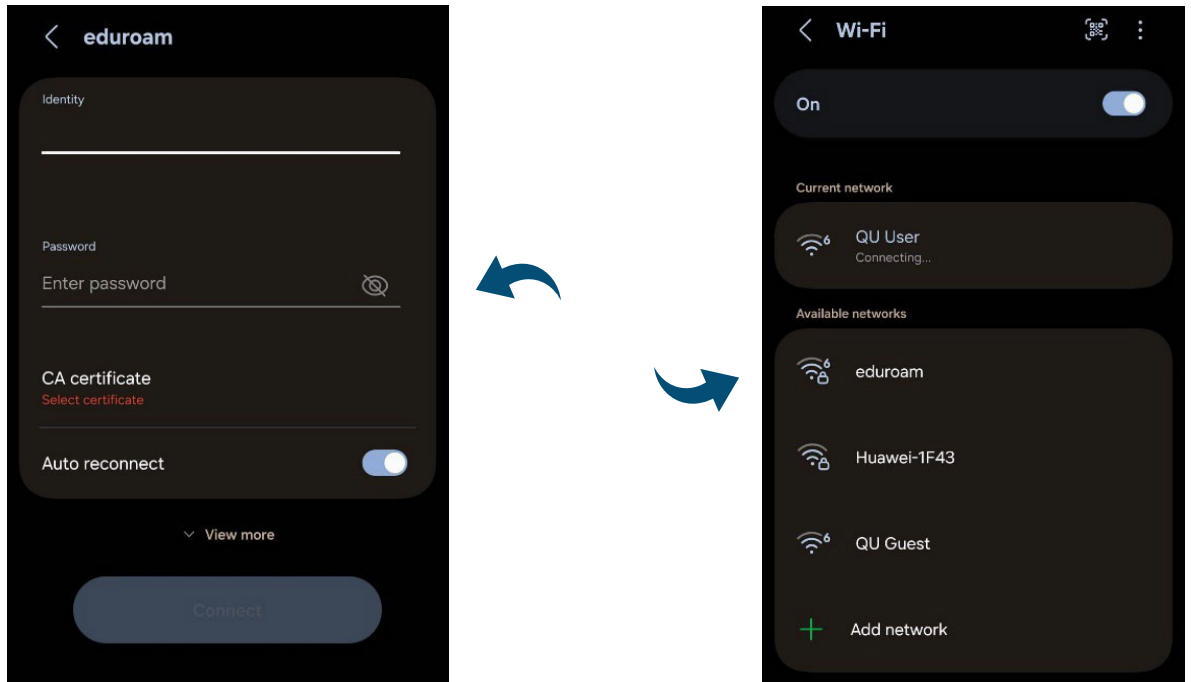
1. اضغط على شبكة "eduroam"

2. أدخل اسم المستخدم وكلمة المرور ثم اضغط "Join"

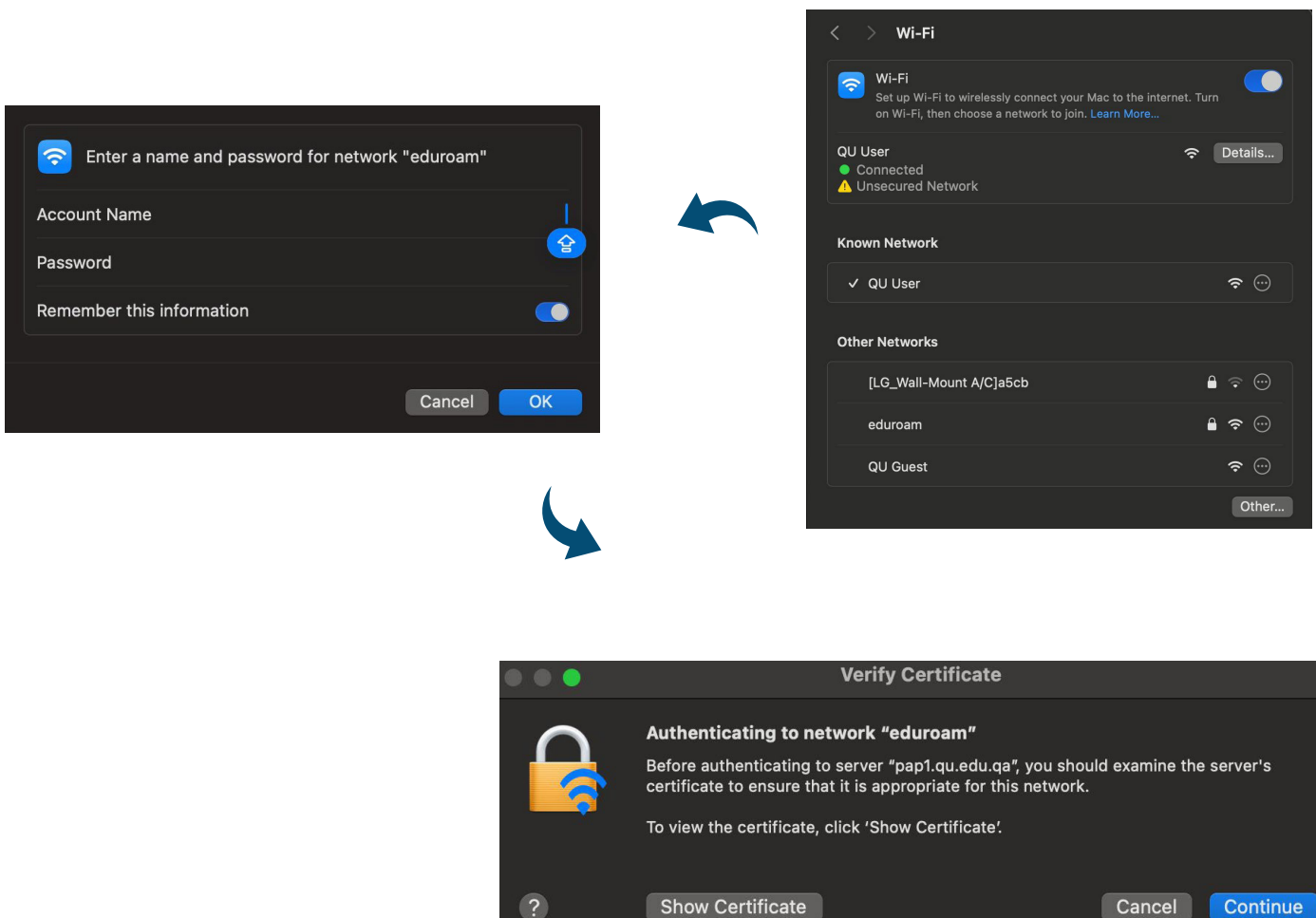
3. اضغط على "Trust"



1. اضغط على شبكة "eduroam"
2. أدخل اسم المستخدم وكلمة المرور الخاصة بجامعة قطر، ثم اختر "Trust on First Use (TOFU)" أو "Don't Validate"

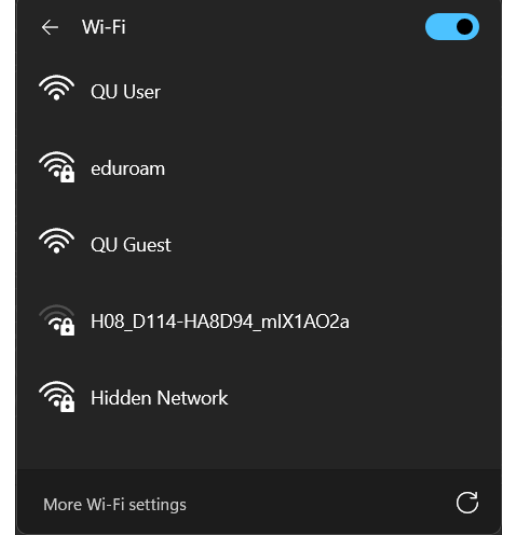
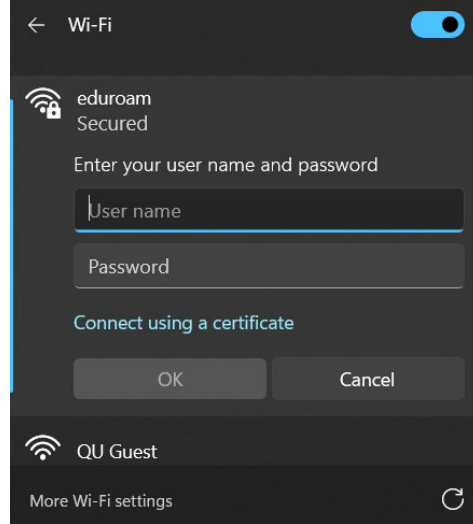
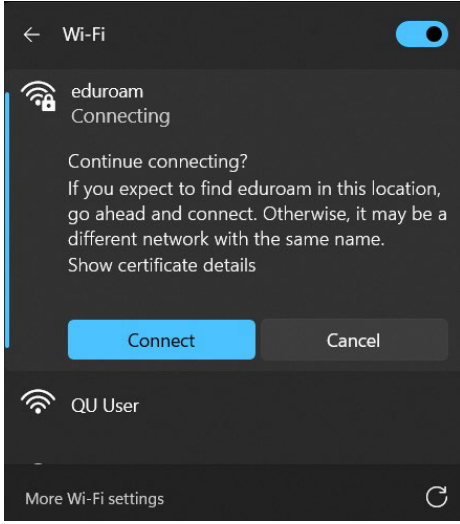


1. اضغط على شبكة "eduroam"
2. أدخل اسم المستخدم وكلمة المرور الخاصة بجامعة قطر، ثم اضغط "OK"
3. عند ظهور رسالة التحقق من الشبكة اضغط "Continue"



أجهزة Windows

1. اضغط على شبكة "eduroam"
2. أدخل اسم المستخدم وكلمة المرور الخاصة بجامعة قطر، ثم اضغط "OK"
3. اضغط "Connect"



“eduroam” Wifi Configuration Guide

USER GUIDE



Objective

The objective of this guide is to provide a clear, standardized, and secure method for QU end-users to connect their personal devices to eduroam Wi-Fi Network. By following these instructions, users will ensure reliable connectivity while maintaining compliance with university IT security standards.

General Requirements

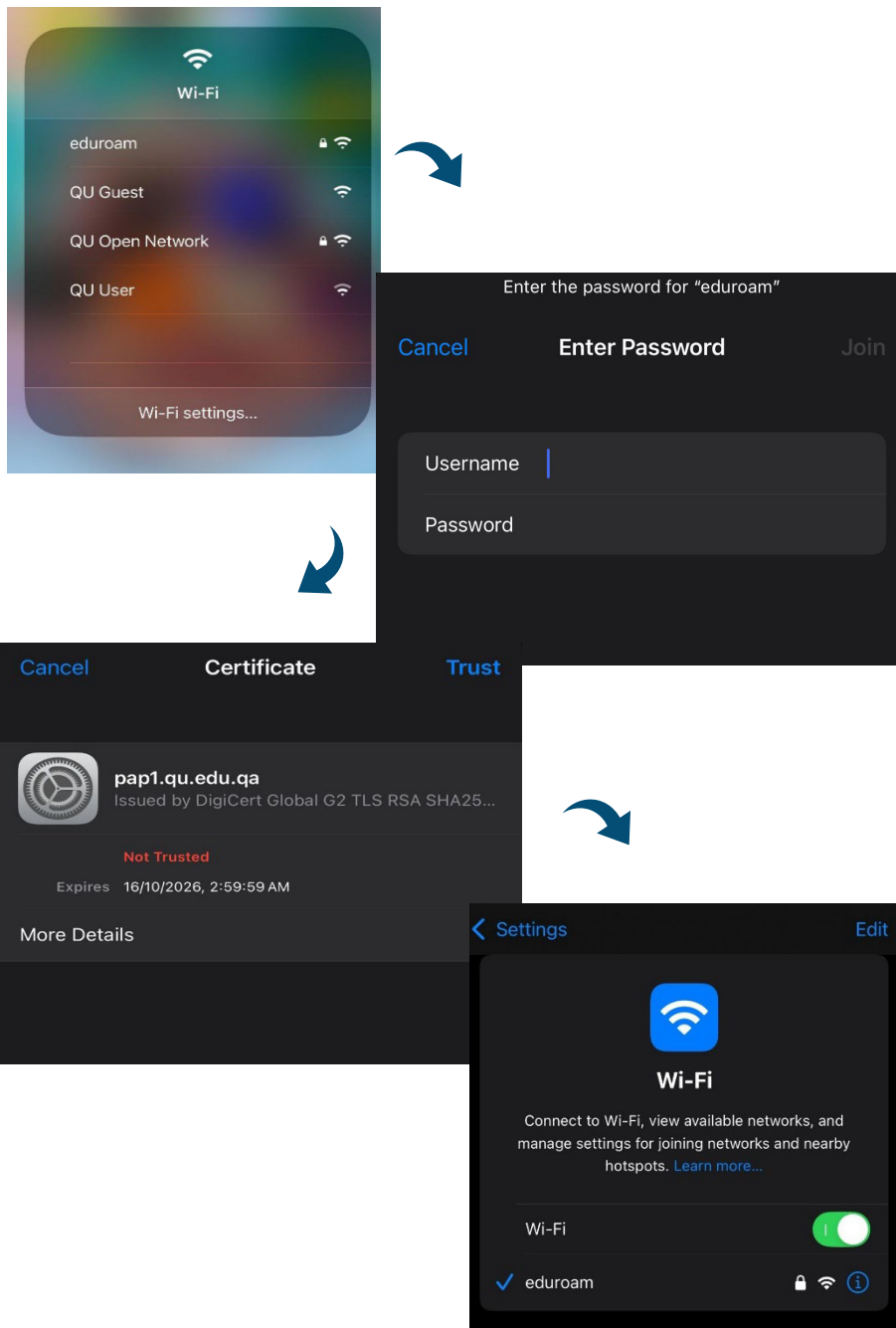
- **SSID Name:** “eduroam”
- **Username:** QU Username (abc@qu.edu.qa)
- **Password:** QU Password

Pre-Connection Checklist

- The date and time on your device are correct.
- You have received your credentials from QU ITS Department.
- Restart your device for refreshing the device.
- Contact ITS helpdesk if connection problems persist.

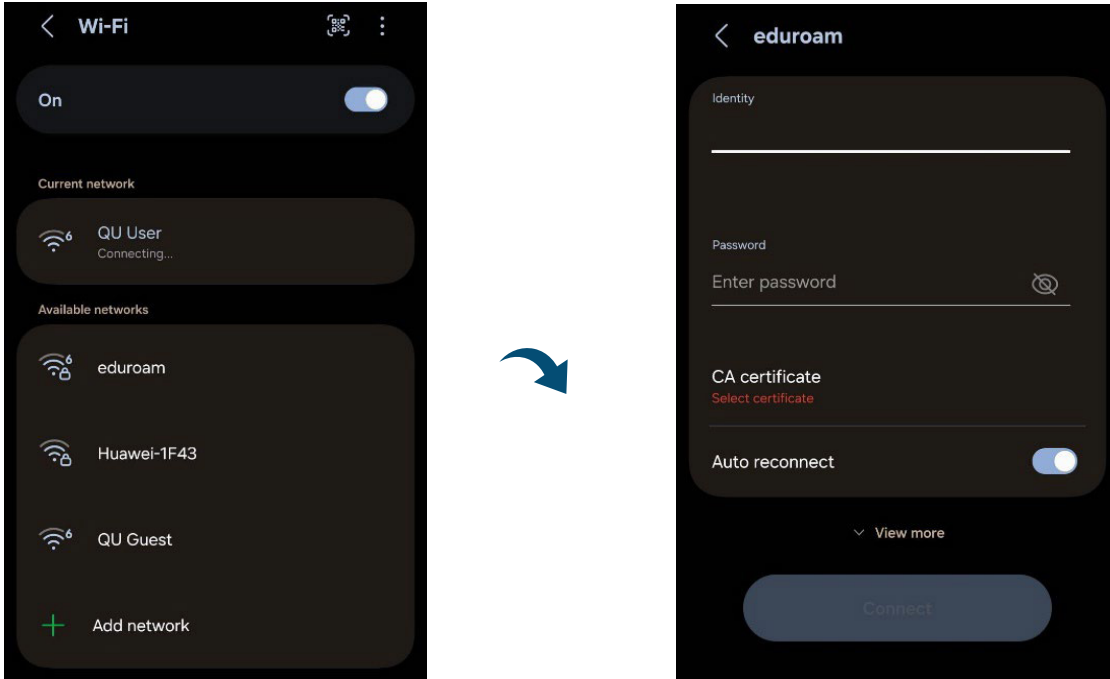
iOS Devices

1. Click on “eduroam” Wi-Fi
2. Enter your QU Username (abc@qu.edu.qa) and Password & click JOIN.
3. Click on TRUST.



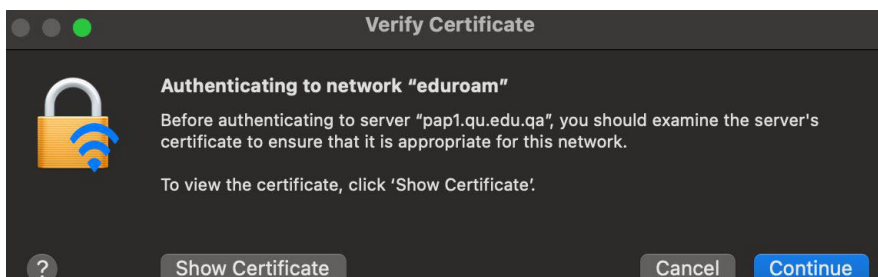
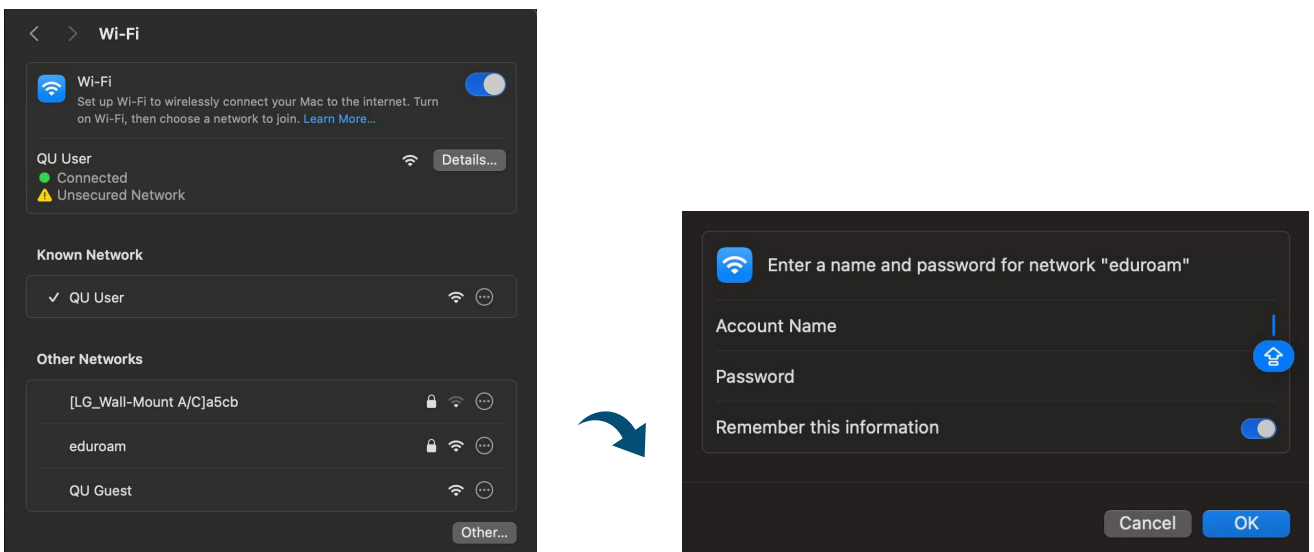
Android Devices

1. Click on “eduroam” Wi-Fi
2. Enter your QU Username (abc@qu.edu.qa) and Password, then choose certificate Trust on First Use (TOFU) or Don't Validate



Mac OS Devices

1. Click on “eduroam” Wi-Fi
2. Enter your QU Username (abc@qu.edu.qa) and Password & click OK
3. Click Continue when the network authentication warning message appears



Windows Devices

1. Click on “eduroam” Wi-Fi
2. Enter your QU Username (abc@qu.edu.qa) and Password & click OK.
3. Click on Connect.

