

إدارة خدمات تكنولوجيا المعلومات

Information Technology Services Department

جامعة قطر

QATAR UNIVERSITY

رحلتك الرقمية في جامعة قطر

(ITS) إدارة خدمات تكنولوجيا المعلومات هنا لدعمك.

هذا الدليل سيساعدك على:

الاتصال بأنظمة الجامعة

الوصول إلى الأدوات والموارد الأساسية

البقاء آمناً ومحيطاً على الإنترنت

SSPR هي أداة الخدمة الذاتية لإدارة كلمة مرور حسابك بجامعة قطر

استخدموها لإعادة تعيين/تفعيل الحساب وتغيير كلمة المرور

لإستخدام SSPR :

- انتقل إلى <https://id.qu.edu.qa> 
- سجل الدخول باستخدام حسابك الجامعي 
- أدخل الأحرف الموجودة في الصورة أو الكلمات من المقطع الصوتي 
- انقر على التالي و اختر الإجراء الذي تود بتنفيذه:
- نسيت كلمة المرور:** لإعادة تعيين كلمة المرور باستخدام معلومات الأمان التي سجلتها سابقا 
- أعرف كلمة المرور. لكن لا يزال يتعذر عليّ تسجيل الدخول: قد يحدث هذا لأنك حاولت تسجيل الدخول باستخدام كلمة مرور غير صحيحة عدة مرات. في هذه الحالة، ستحتفظ بكلمة المرور الحالية وسنعمل على إلغاء تأمين حسابك حتى تتمكن من تسجيل الدخول مرة أخرى 

ملاحظة:
تنتهي صلاحية كلمة المرور بعد كل ستة أشهر.

البريد الإلكتروني لجامعة قطر (QU Email)

❖ الصيغة: **QUUsername@qu.edu.qa**

❖ كلمة المرور: نفس كلمة مرور MyId (تنتهي كل ٦ أشهر)

❖ تفقد بريدك يومياً، فهو قناة التواصل الرسمية

الإعدادات:

❖ نظام iOS (تطبيق Outlook):

- ❖ الإعدادات ❖ البريد ❖ الحسابات
- ❖ تسجيل الدخول ببريد QU

❖ نظام Android (تطبيق Outlook):

- ❖ تثبيت تطبيق Outlook ❖ إضافة حساب
- ❖ تسجيل الدخول ببريد QU

❖ للوصول إلى Outlook for Office 365

❖ انتقل إلى outlook.office.com

❖ في متصفح الويب الخاص بك.



شبكة ال Wi-Fi

- للاتصال على شبكة "QU User" في الحرم الجامعي.
- افتح متصفح (Safari, Chrome, Edge) وانتقل إلى:

<http://www.qu.edu.qa>
- سجل الدخول باستخدام حسابك في جامعة قطر وكلمة المرور ثم اضغط على "تسجيل الدخول"
- اضغط على "موافقة" و"تسجيل"
- أدخل اسم الجهاز
- تعليمات إضافية لأجهزة آبل:
- افتح "الإعدادات"
- اضغط على "Wi-Fi" واختر شبكة "QU User"
- اضغط على أيقونة المعلومات (i)
- اضغط على خيار "عنوان Wi-Fi" خاص"
- اختر "إيقاف" وأعد الاتصال

ملاحظة:
 مسموح بربط
 حتى 8 أجهزة

كتالوج البرامج

جامعة قطر توفر برامج مرخصة للطلاب مثل:
MATLAB, STATA, SPSS, Multisim وغيرها.

الوصول عبر كتالوج برمجيات تقنية المعلومات في بوابة

ITS Software Catalogue

بعض البرامج تحتاج إلى مفاتيح تفعيل من إدارة خدمات تكنولوجيا المعلومات.

ملاحظات:

- حمل البرامج من الروابط الرسمية فقط
- اطلب المساعدة عند وجود مشاكل تثبيت
- حافظ على تحديث البرامج لضمان التوافق والأمان



□ _ ×
Office 365

جامعة قطر توفر تطبيقات Office 365 للجميع:

Word, Excel, Power point, Access, Outlook, Teams, OneDrive

« تعاونوا معاً عبر الإنترنت باستخدام:

« Teams هو تطبيق ذو مساحة عمل آمنة ومشاركة للمحادثات والاجتماعات ومشاركة الملفات، يمكنك تفعيله عبر Office 365








التثبيت على حتى 5 أجهزة



□ _ ×
myQU

myQU هي بوابةك إلى الخدمات التالية:

- ◀ التسجيل والجدول الدراسي
- ◀ المقررات والدراجات (Blackboard)
- ◀ سجلات الطلاب (Banner)
- ◀ أدوات الخدمة الذاتية لإدارة خدمات تكنولوجيا المعلومات
- ◀ مصادر المكتبة والحجوزات
- ◀ بياناتك المالية ودليل الموظفين

للاستخدام بوابة myQU :

<https://my.qu.edu.qa/>
➡ انتقل إلى

➡ سجّل الدخول باستخدام حسابك في جامعة قطر وكلمة المرور

EMAIL

MICROSOFT
365 APPS

TALABAT
SERVICES

DATABASE

MANAGER


LEAP

EMORASSALAT

APPRAISAL
SYSTEM

SPOUSE
INFORMATION

ORACLE
ACCESS
REQUEST




جامعة قطر
QATAR UNIVERSITY

نظام إدارة التعلم Blackboard

هو صفك الدراسي الرئيسي عبر الإنترنت.

الوصول إلى جميع محتويات المقرر والواجبات والتواصل في مكان واحد.



للوصل للنظام:

<https://elearning.qu.edu.qa/>

أو قم بتحميل تطبيق Blackboard على:

Android
iOS

استخدم حسابك في جامعة قطر لتسجيل الدخول

يمكنك من:

- عرض الشرائح، مقاطع الفيديو والملاحظات الخاصة بالمحاضرات
- تسليم الواجبات والمشاريع
- أداء الاختبارات والامتحانات عبر الإنترنت
- الاطلاع على الدرجات وملاحظات المدرسين
- المشاركة في النقاشات ومنتديات الأسئلة والأجوبة

فعل الإشعارات للمحتوى الجديد والمواعيد النهائية

تحقق يوميًا من قسم "الإعلانات" للتحديثات

تأكد دائماً من "الإيصالات" عند تسليم الواجبات والمشاريع

اختبر توافق متصفحك مع Blackboard قبل الاختبارات القصيرة

احتفظ بنسخ احتياطية من جميع الملفات التي تقدمها

نصائح:

نظام معلومات الطلاب Banner

Banner هو مركز سجلك الأكاديمي.

يمكنك من خلاله إدارة بياناتك الشخصية، وأداؤك الأكاديمي، وسجلاتك الرسمية.

يمكنك من:

للوصول للنظام:

سجل الدخول عبر بوابة myQU

Banner Self-Service

استخدم حسابك في جامعة قطر لتسجيل الدخول

نقاط مفيدة

مراجعة الوضع الأكاديمي في نهاية كل فصل دراسي

استخدام الموقع الرسمي لـ QU Banner

فقط لسداد الرسوم

عرض الدرجات وكشوف العلامات

عرض جدول المقررات ومواعيد الامتحانات

متابعة المعدل التراكمي والوضع الأكاديمي

تسجيل المقررات في كل فصل دراسي

التحقق من القيود وحلها قبل التسجيل

دفع الرسوم الدراسية والرسوم الأخرى بأمان عبر الإنترنت

تحديث معلومات الاتصال الخاصة بك

Personal Information

Student Registration Support

QU Services

Faculty and Advisor Services

One Stop

خدمات الطباعة والنسخ

للطباعة على جهاز Windows

- تأكد من أن جهازك متصل بشبكة الجامعة ("QU User")
- أضغط على مفتاح "Win" على الكيبورد وزر "R" معاً. قم بكتابة:
- لأعضاء هيئة التدريس والموظفين: \\print.qu.edu.qa\QUPrint
- للطلاب: \\print.qu.edu.qa\QUPrintST
- أدخل حساب المستخدم/ كلمة المرور الخاصة بجامعة قطر.
- الصيغة: (quad\\username)
- يتم تثبيت الطباعة تلقائياً

للطباعة على جهاز Mac

- قم بتنزيل برنامج تشغيل Canon من Canon Website
- انتقل إلى "تفضيلات النظام" ➡ "الطابعات والمساحات" ➡ "إضافة طابعة"
- أضف زر "متقدم" إلى شريط الأدوات ثم اصف التفاصيل التالية:
- Type: Windows Printer via Spoolss
- لأعضاء هيئة التدريس والموظفين: smb://print.qu.edu.qa/QUPrintMAC
- للطلاب: smb://print.qu.edu.qa/QUPrintSTMATC
- Name: QUPrintMac
- اختر تعريف Canon : IR-ADV-C5840_5850
- أدخل بيانات حسابك في جامعة قطر (quad\\username) عند الطباعة

الطباعة عبر البريد الإلكتروني Windows 9 Mac

أرسل المستندات من بريدك الجامعي إلى: qump@qu.edu.qa

أرفق ملفاتك للطباعة عند الحاجة.

لإكمال أوامر الطباعة أو المسح الضوئي، مرّر بطاقة الجامعة QUID على أي طابعة في الحرم الجامعي.

ملاحظات:

- ❗ ألغ المهام الغير المرغوبة من قائمة الطباعة لتوفير الورق
- ❗ للطباعة على الوجهين أو بالألوان:
- ❗ اختر الإعدادات قبل بدء الطباعة
- ❗ استخدم أجهزة الحاسوب المتوفرة في الحرم الجامعي
- ❗ الملفات تحذف تلقائياً بعد ٢٤ ساعة

أماكن الطابعات:

المكتبة، المختبرات، مناطق إدارة خدمات تكنولوجيا المعلومات، الكليات، ردهة المطاعم، مبنى شؤون الطلاب، سكن الطلاب

نظام المكتبة

مكتبة جامعة قطر توفر لك:

- 🔖 الكتب، المجلات والمصادر الإلكترونية
- 🔖 الوسائط المتعددة وقواعد البيانات البحثية
- 🔖 الأطروحات والمنشورات

(ملاحظات:)

🔖 سجّل الدخول عن بعد عبر بوابة myQU
[\(https://mylibrary.qu.edu.qa/\)](https://mylibrary.qu.edu.qa/)

🔖 احصل على المساعدة في البحث والتوثيق من موظفي المكتبة

🔖 التزم بحدود الاستعارة والمواعيد النهائية

نظام الحجز

احجز عبر أداة الحجز في بوابة myQU أو قم بزيارة:

<https://libcal.qn.edu.qa/>

- غرف الدراسة في المكتبة.
- المرافق الرياضية.
- قاعات الاجتماعات.

ملاحظات:

- اختر التاريخ والوقت (بحد أقصى من ساعة إلى ساعتين يومياً).
- أكد الحجز عبر البريد الإلكتروني.
- أنق الحجز في حال عدم الحضور لتوفير المساحة للآخرين.
- اتبع قواعد استخدام المرافق.



جامعة قطر
QATAR UNIVERSITY

Home Locations Faculty

Welcome to Qatar University Faculty Booking System Portal. You can browse available facilities and book them by navigating to the appropriate location.

مرحباً بك في البوابة (Qatar University Faculty Booking System Portal). يمكنك تصفح المرافق المتاحة والحجز من خلال التنقل إلى الموقع المناسب في النظام.

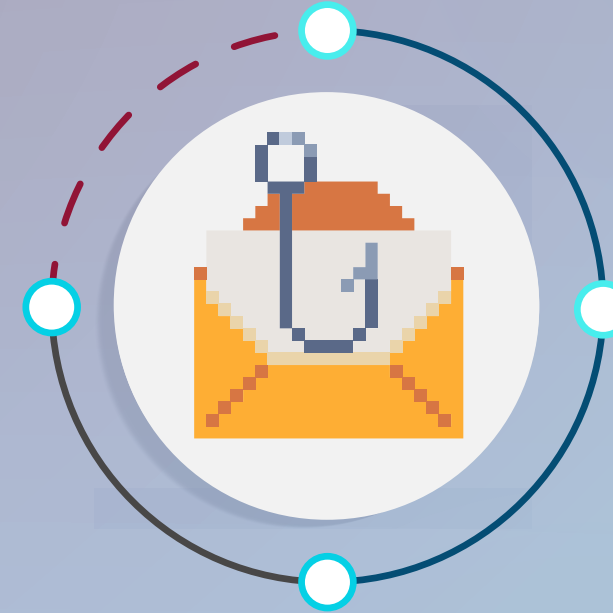
Qatar University | QU Faculty Booking



تصفح بأمان على الإنترنت

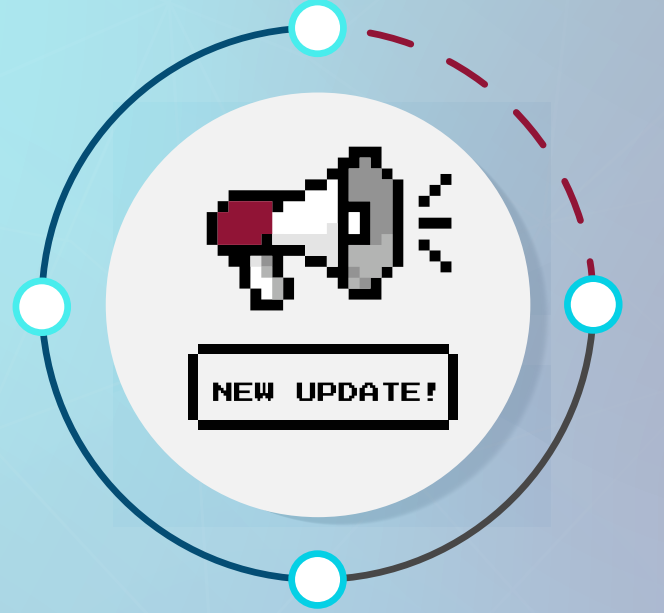
احذر من التصيّد والاحتيال الإلكتروني

- رسائل التصيّد هي رسائل مزيفة تهدف لخداعك للكشف عن معلومات شخصية أو حساسة، غالباً ما تبدو وكأنها من جهات موثوقة.
- لا تضغط أبداً على روابط أو مرفقات مجهولة المصدر.



حافظ على تحديث برامجك

- قم بتحديث أجهزتك الشخصية والمتصفحات بانتظام.
- الأجهزة المملوكة لجامعة قطر يتم تحديثها تلقائياً من قبل إدارة تكنولوجيا المعلومات.



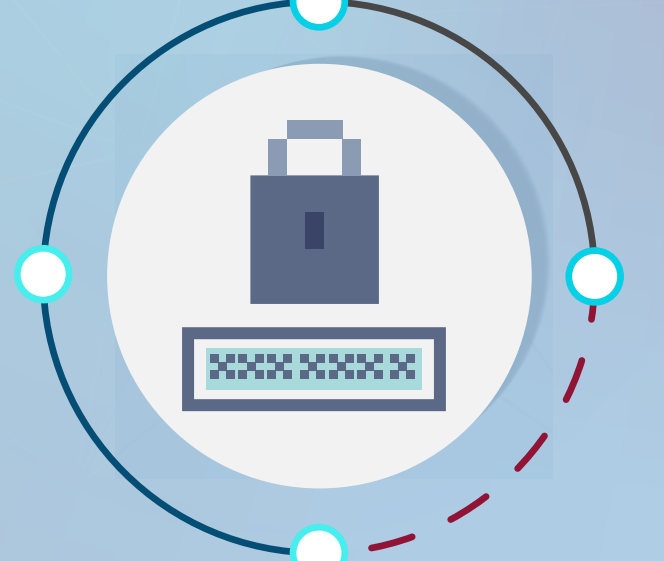
استخدم بريد جامعة قطر للأعمال الجامعية الرسمية فقط

- لا يجب استخدام بريد جامعة قطر الإلكتروني للأمور الشخصية أو لمشاركة البيانات الخاصة.



استخدم كلمات مرور قوية وفريدة

- كلمة المرور القوية: يجب أن تحتوي على حروف كبيرة وصغيرة رموز، وعلى الأقل ٨ أحرف.
- لا تُشارك كلمة المرور الخاصة بك مع أي شخص، حتى مع مشرفك أو أقرب أصدقائك.



أبلغ عن أي نشاط مريب

- إذا لاحظت رسائل بريدية غير معتادة، محاولات دخول مشبوهة، أو وصول غير مصرح به لبياناتك، تواصل فوراً مع مكتب الدعم الفني لتكنولوجيا المعلومات عبر: helpdesk@qu.edu.qa



فعل تقنية المصادقة متعددة العوامل (MFA)

- توفر طبقة إضافية من الأمان عبر طلب خطوة ثانية بجانب كلمة المرور.
- حتى إذا سُرقت كلمة مرورك، ستساعدك هذه التقنية في حماية حسابك.



ملاحظات أو مساعدة؟



إمسح هنا لتصفح
موقعنا الإلكتروني

قم بزيارتنا
مبنى رقم B03، جامعة قطر

إتصل بنا
4403-3456

البريد الإلكتروني
helpdesk@qu.edu.qa